

CARACTERIZARE GEOLOGICA A ZĂCĂMÂNTULUI DE SARE DIN ZONA OCNA MUREȘ

Prof. AURELIA LUCA

Școala cu clasele I-VIII, Lunca Mureșului

La Ocna Mureș, sub aluviunile Muresului, se găsește un masiv diapir de sare care are o forma de diploid cu axele de 900 și 600 m și înălțimea de peste de 1.200 m.

Datorita presiunilor intense datorate proceselor tectonice, sarea suferă un metamorfism, recristalizandu-se.

Ridicarea masiva a sării se datorează plasticității foarte mari și presiunilor la care este supusa, ascensiunea facandu-se pe liniile de minima rezistenta din axul anticlinalului.

Diapirismul este, probabil, încron cu fazele de cutare atica și rodanica și s-a continuat și în cuaternar. Zăcământul de sare de la Ocna Mureș face parte din zona II a zăcământului de sare și anume din chiuveta badenianul superior din axul anticlinalului Unirea-Ocna Mureșului. Chiar de sub localitatea Ocna Mureș apare la zi un masiv diapir de sare care reprezintă faciesul lagunar al acestui etaj.

Vârsta geologica a zăcământului de sare transilvănean este discutata încă, parerile geologilor care l-au cercetat fiind impartite. Straturile de sare nu au poziție stratigrafica, ci tectonica, adica sarea nu este dispusa în straturi plane ci este faliata și cutată sub acțiunea presiunii interne care le împinge spre suprafața, schimbându-le complet aspectul primar.

Masivul de sare de la Ocna Mureș constituie sâmburele anticlinal diapir situat la marginea accidentala a bazinului Transilvaniei. Văzuta în plan orizontal, partea superioara a masivului de sare se prezintă ca o elipsa, cu axa mare în direcția N-V (având lungimea de 900 m) și axa mica în direcția E-V (cu lungimea de 600 m).

Sâmburele de sare străbate întreaga serie a stratelor Mediteraneanului I și II, ajungând

pana aproape la zi, în terasele aluvionare ale Mureșului depuse în Cuaternar. Grosimea acestor aluviuni variaza de la 2 la 6 m, în unele locuri apar colți de sare chiar la zi.

Structura sării este grauntoasa și friabila, foarte fărâmițată, în cute înguste orientate pe direcția N-S.

Masivul de sare de la Ocna Mureș este caracteristic prin deversarea lui laterala în parte sa superioara începând de la circa 150 m adâncime, cu maximum de lățime către suprafața unde ia forma unei ciuperci sau conopide.

Adâncimea exacta a masivului de sare de la Ocna Mureș nu este pe deplin cunoscuta, sondajele efectuate au ajuns pana la 1800-1850. Aceasta grosime, relativ mare fata de cea a altor masive cunoscute în Transilvania, se datorează faptului ca aici sarea a fost îngrămădită într-un volum mic de către forțele tectonice, ceea ce a dat naștere unui fel de pilon cu poziție aproape verticala.

În ceea ce privește geneza zăcământului de sare de la Ocna Mureș, în timpul miocenului inferior, teritoriul transilvănean a fost supus unor mișcări de oscilare, ceea ce a dat naștere unui facies masiv de depozite lagunare-continentale.

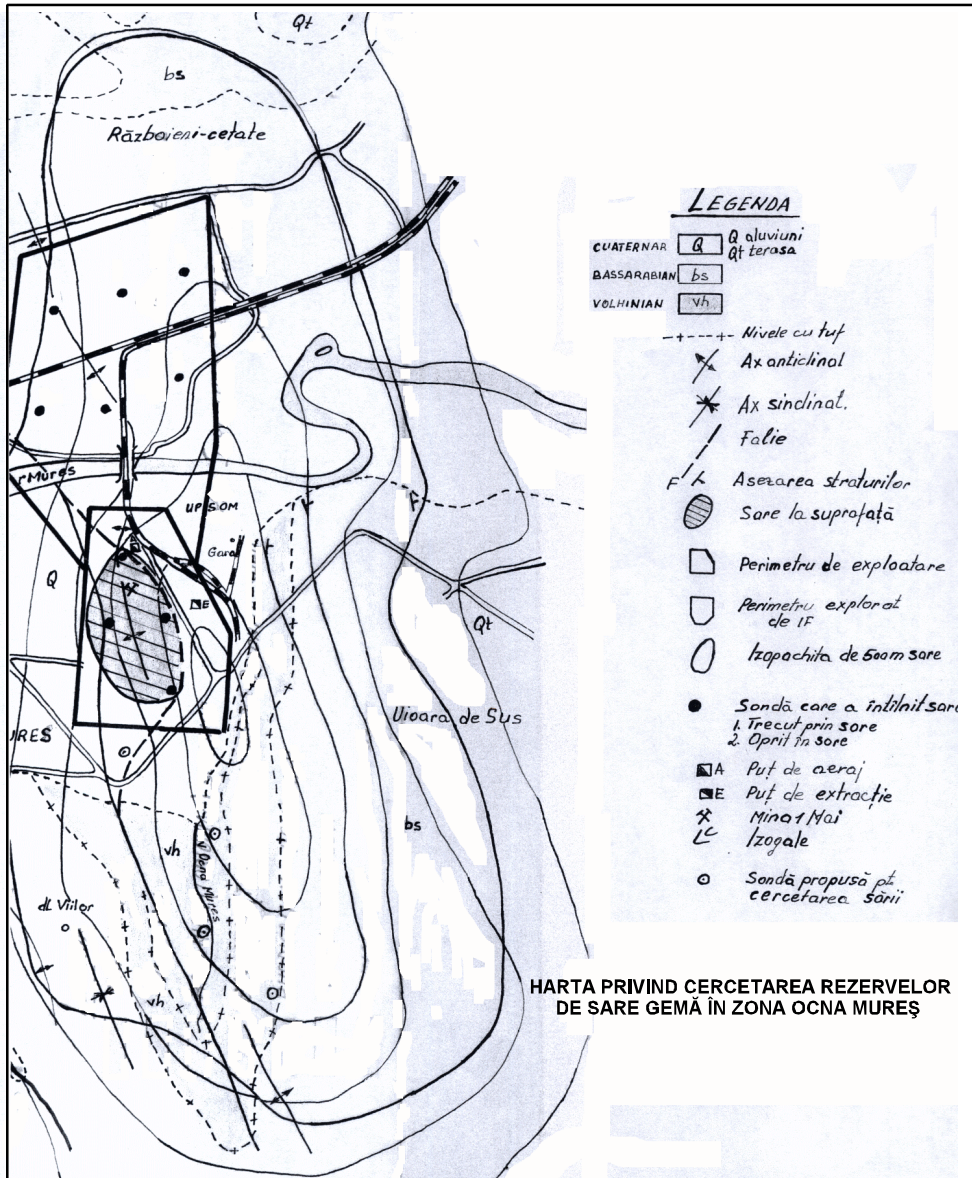
Zonele de litoral au fost temporar și parțial izolate, în ele depunându-se depozite lagunare. Prin evaporarea apelor au precipitat totalitatea sărurilor, formându-se evaporite de sare și gips.

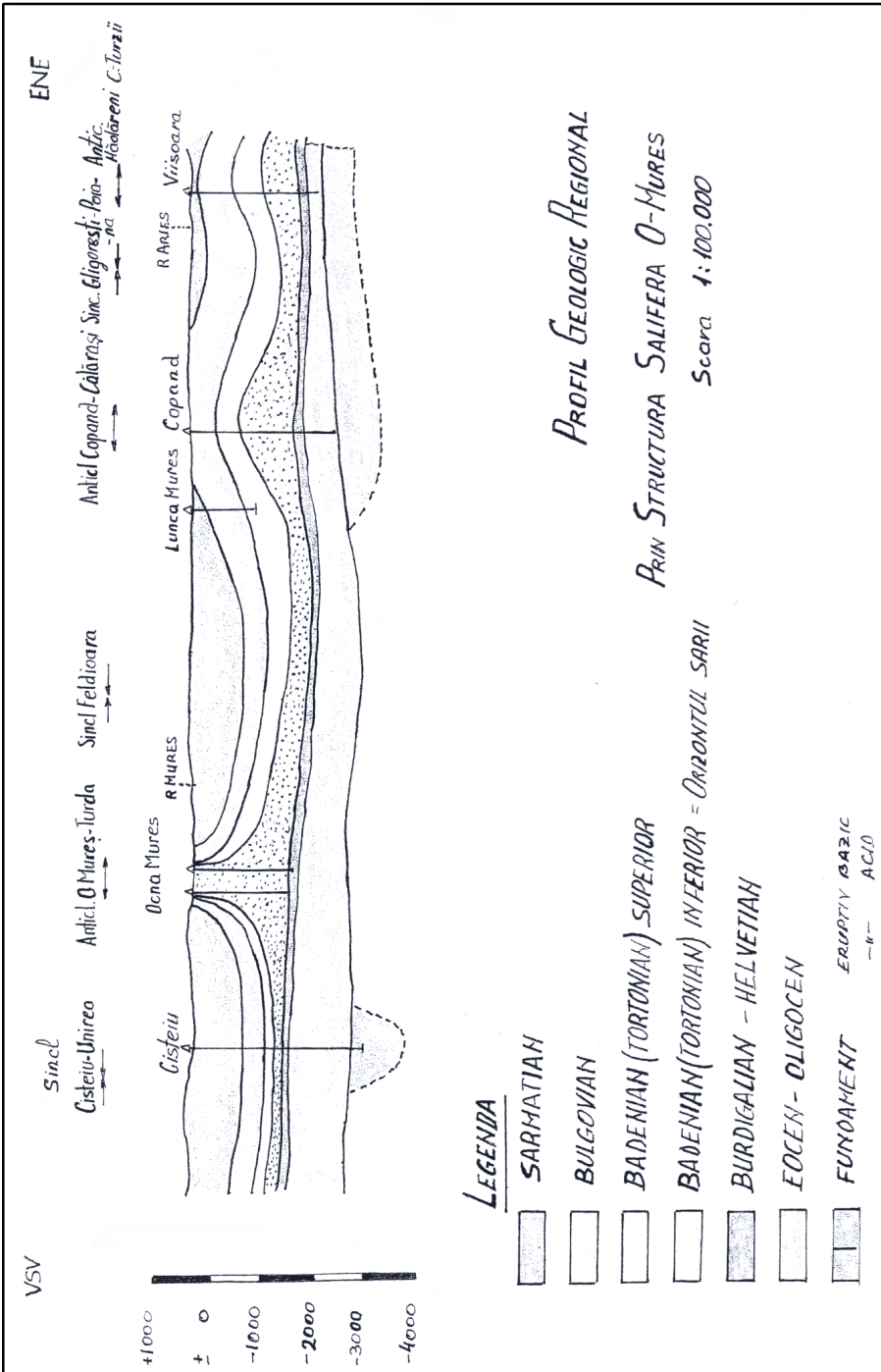
Concomitent cu depunerea sării, la anumite intervale de timp s-au depus și intercalații de argile și gresii. Ulterior, sub presiunea litostatica generata de depozitele miocenului superior și pleistocenului, sarea plastica a majorat spre zonele suprafața luând forma unui diapir vertical cu cupola la zi, fiind acoperit parțial doar

depozite detritice aparținând terasei inferioare a râului Mureș.

Spinarea masivului este ondulata și carstificată, datorită acțiunii apelor freatice cantonate în depozite de terase.

Condițiile de sedimentare a sării și procesele ulterioare de diapirism au determinat atât forma, structura și textura, cât și parametri calitativi ai zăcământului de sare.





LEGENDA

- SARHATIAN
- BULGOWIAN
- BADENIAN (TORTONIAN) SUPERIOR
- BADENIAN (TORTONIAN) INFERIOR = ORIZONTUL SARI
- BURDIGALIAN - HELVETIAN
- EOCEN - OLIGOCEN
- FUNDAMENT
- ERUPTIV BAZIC
- R- ACID